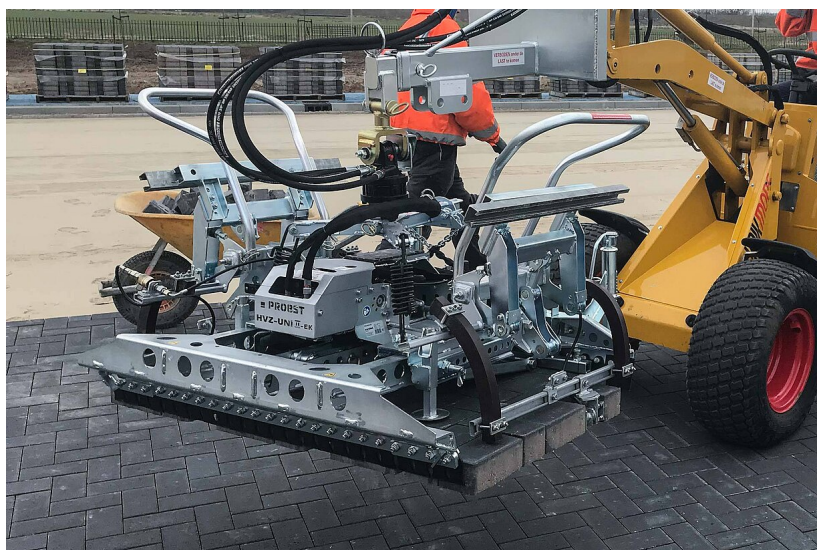


HVZ-UNI-II-EK Pinza di posa idraulica



La HVZ-UNI-II-EK è una pinza di posa per la posa meccanica di pavimentazioni ad incastro, particolarmente adatta per essere montata su vettori e pale gommate di piccole dimensioni. La pinza per posa HVZ-UNI-II-EK richiede un solo circuito di controllo idraulico sul lato della macchina operatrice per la posa meccanica di masselli autobloccanti. È quindi ideale per l'installazione su piccole macchine operatrici, come Knikmops e Rollmops, così come piccole pale gommate. Tutte le caratteristiche della HVZ-UNI-II (ad eccezione dello sfalsamento per la posa a correre) sono integrate anche nella HVZ-UNI-II-EK. Montata su pavimentatrice, la sequenza automatica semplificata del programma consente anche ai conducenti inesperti di ottenere una buona prestazione di posa in maniera rapida. Il circuito singolo di controllo viene avviato/arrestato semplicemente usando la leva di controllo o il joystick elettronico della pavimentatrice. Funzione di presa di sicurezza in funzione della condizione dei distanziatori e della qualità delle pietre. Peso netto indicato nelle specifiche senza rotore idraulico e ammortizzatore idraulico.

Valutazione: Nessuna valutazione

Prezzo unitario

[Fai una domanda su questo prodotto](#)

Produttore [PROBST](#)

Descrizione

Maggiori informazioni

- Grazie alla zincatura galvanica, le superfici sono protette più a lungo.
- Per maggiori informazioni vedere HVZ-UNI-II.

Dati tecnici

Type	Order no.	Connessione idraulica Pressione	Connessione idraulica Flusso volumetrico di ritorno, max	Connessione idraulica Pressione	Peso proprio	Altezza interna	Altezza pietra/elemento	Raggio di apertura Ganascia principale	Raggio di apertura Ganascia laterale	Portata massima/WLL	Lunghezza ganascia
HVZ-UNI-II-51400040-EK	000	170-320 bar	15-75 l/min	20 bar	241 kg	70 mm	50-160 mm	580-1260 mm	960-1440 mm	400 kg	1200 mm
HVZ-UNI-II-51400040-EK con HV 001		170-320 bar	15-75 l/min	20 bar	275 kg	70 mm	50-160 mm	580-1260 mm	960-1440 mm	400 kg	1200 mm
Z-FA-RE											
HVZ-UNI-II-51400040-EK con HV 002		170-320 bar	15-75 l/min	20 bar	285 kg	70 mm	50-160 mm	580-1260 mm	960-1440 mm	400 kg	1200 mm
Z-UNI-II-PK-II											

Accessori

HVZ-UNI-II-PK-II:

Per la posa sicura di masselli a lisca di pesce a 90° senza mezzi blocchi sui lati.

Se i mezzi blocchi sono assenti dallo strato di masselli sui lati, non si riescono a sollevare i blocchi singoli con la pinza di posa. Con l'adattatore per autobloccanti HVZ-UNI-II-PK-II anche questi elementi possono essere sollevati per una posa facile.

Comprende 2 barre di supporto e 3 elementi di serraggio idraulici.

Gli elementi di serraggio idraulici sono fissati ai supporti di laterali della pinza, cioè sono regolati automaticamente e contemporaneamente in caso di regolazione della pinza secondaria.

Adattatori per formati su richiesta.

Possibilità di una successiva installazione/fissaggio/aggancio alle pinze idrauliche HVZ-UNI-II e HVZ-UNI-II-EK.

HVZ-FA-RE:

Con l'aiuto degli adattatori FA-RE è possibile sollevare in sicurezza le stampate di masselli composte da elementi laterali mancanti o semi-

blocchi. Le lame regolabili senza soluzione di continuità garantiscono, la stabilità della presa sulla stampata.

In questo caso, la ganaschia laterale viene aperta solo dopo il posizionamento finale della stampata.

Le lame RE sottili, temprate e stabili vengono successivamente estratte dall'alto al momento del sollevamento della pinza dopo la posa.

Possibilità di una successiva installazione senza problemi sulle pinze idrauliche HVZ-UNI-II e HVZ-UNI-II-EK.

Comprese due barre di supporto con adattatori di lame RE.

Type	Order no.	Description	Peso proprio
HVZ-UNI-II-PK-II	41401069	Adattatori per autobloccanti	45 kg
HVZ-FA-RE	41400557-009	Adattatore a lisca di pesce con lame RE	35 kg
Profili a C	34010018	50 x 30 x 950 mm (largh. x alt. x lungh.)	6 kg
Profili a C	34010046	50 x 30 x 860 mm (largh. x alt. x lungh.)	5,5 kg
HD Tubo flessibile di collegamento	22000081	lunghezza 600 mm (24 pollici) per rotatore idraulico Indexator 12 L	0,28 kg
HD Tubo flessibile di collegamento	22000032	lunghezza 1.100 mm (44 pollici) per rotatore idraulico HVZ 10 L	0,78 kg
HD Tubo flessibile di collegamento	22000007	lunghezza 1.700 mm (67 pollici) – HVZ 12 L	0,9 kg
HD Tubo flessibile di collegamento	22000014	lunghezza 2.500 mm – HVZ/VZ-HS 12 L	1,1 kg
HD Tubo flessibile di collegamento	22000312	lunghezza 3.000 mm – HVZ 12 L	1,7 kg

[Ulteriori Informazioni](#)