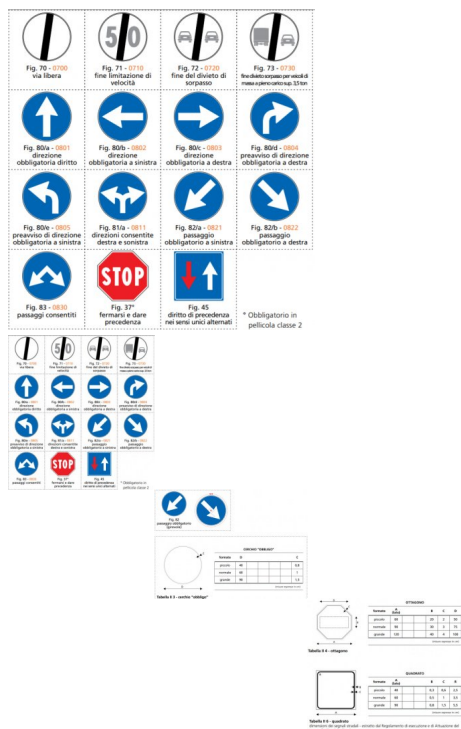


## Segnali di OBBLIGO



Valutazione: Nessuna valutazione

Prezzo unitario

[Fai una domanda su questo prodotto](#)

Produttore [SISAS](#)

Descrizione

**Segnali di OBBLIGO**

**AUTORIZZAZIONE MIN.LL.PP. n. 446 del 21.01.13**

**Segnaletica Cantieristica Autostradale con Supporto in LAC 500**

**Campo di impiego:**

La segnaletica autostradale con supporto in plastica, viene utilizzata per regolamentare il traffico su strade extraurbane a scorrimento veloce, viene posta verticalmente al piano stradale mediante appositi supporti mobili.

**Vantaggi:**

Supporti in plastica ricavati da lastre in materiale plastico performante, opportunamente forate per permettere l'applicazione su specifici supporti mobili.

Garantiscono una elevata resistenza agli agenti atmosferici, rimanendo inalterati nel tempo e prolungando di molto la vita utile del segnale.

